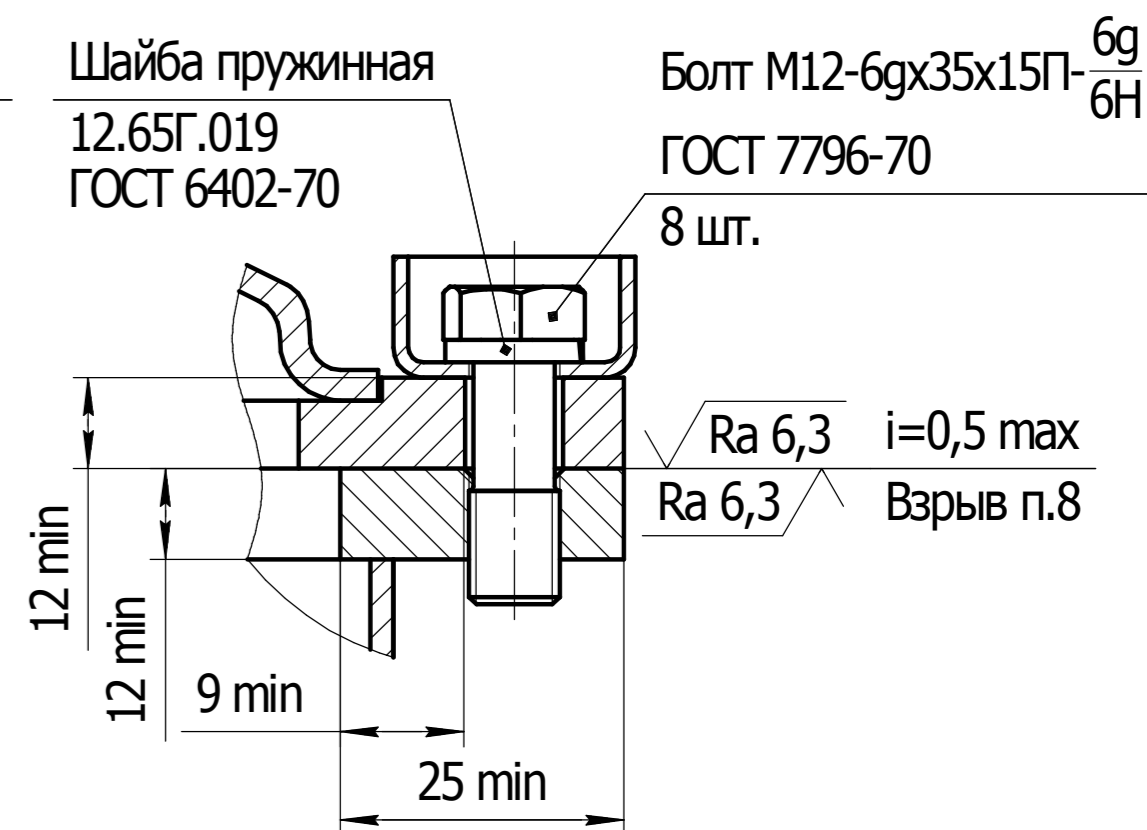
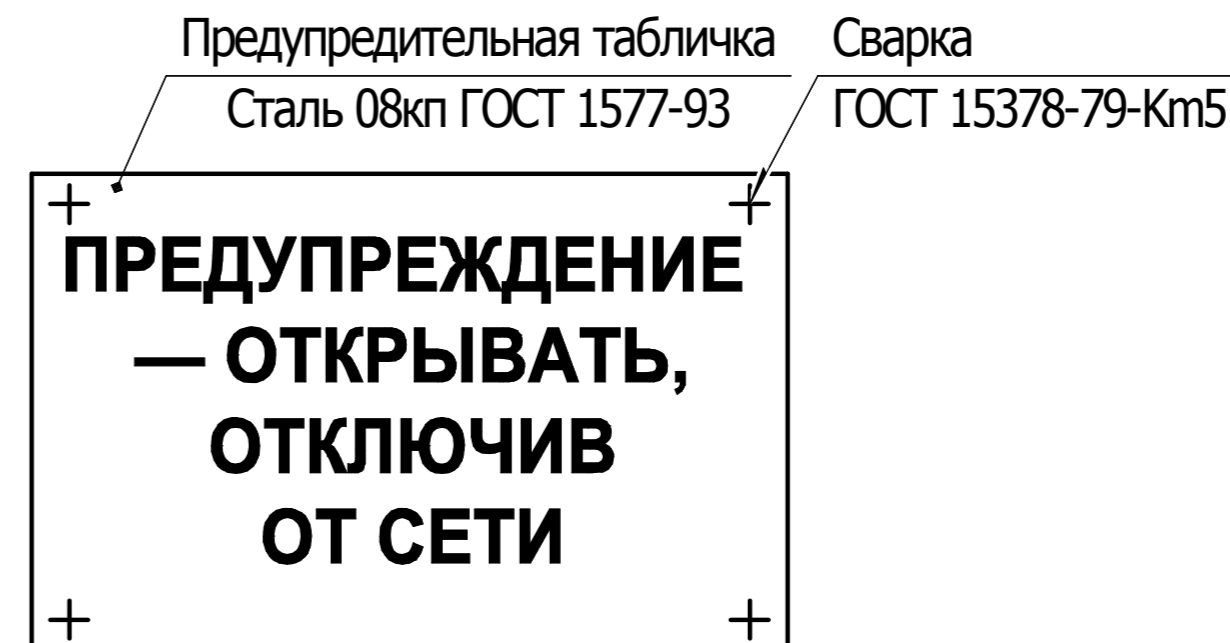
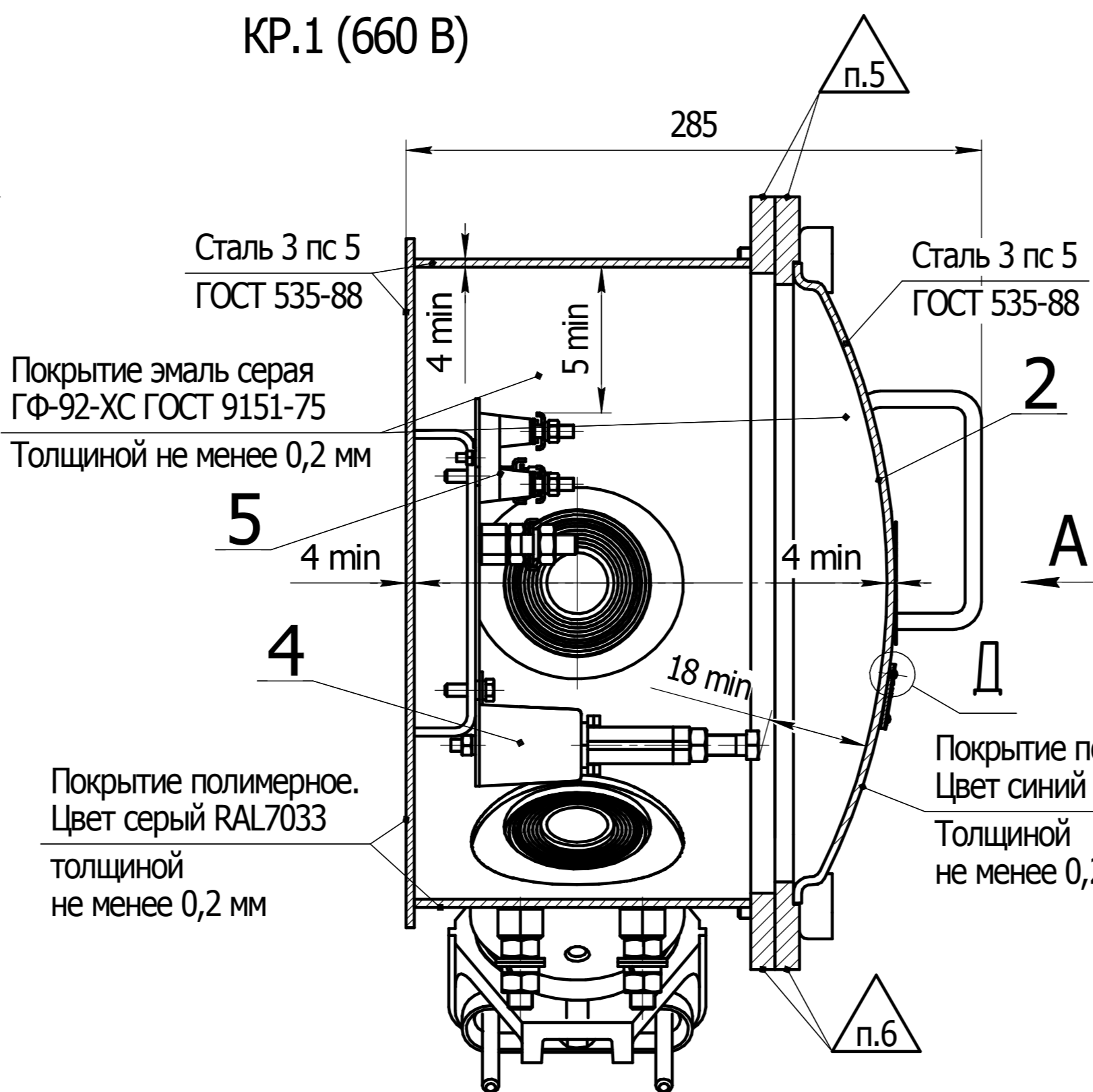
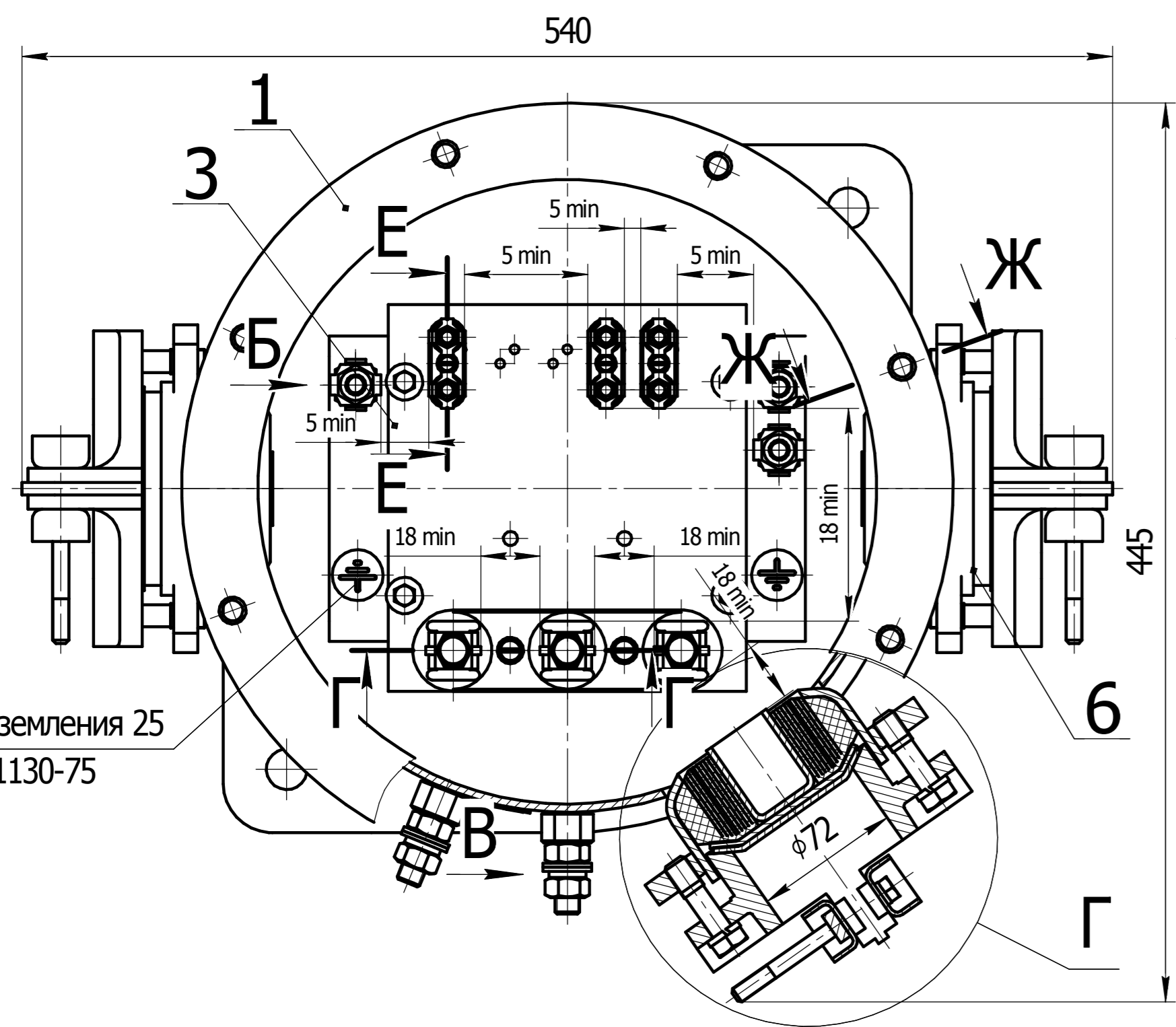


Крышка условно не показана

КР.1 (660 В)

A(1:1)

Ж-Ж(1:1)



Б(1:1)

В(1:1)

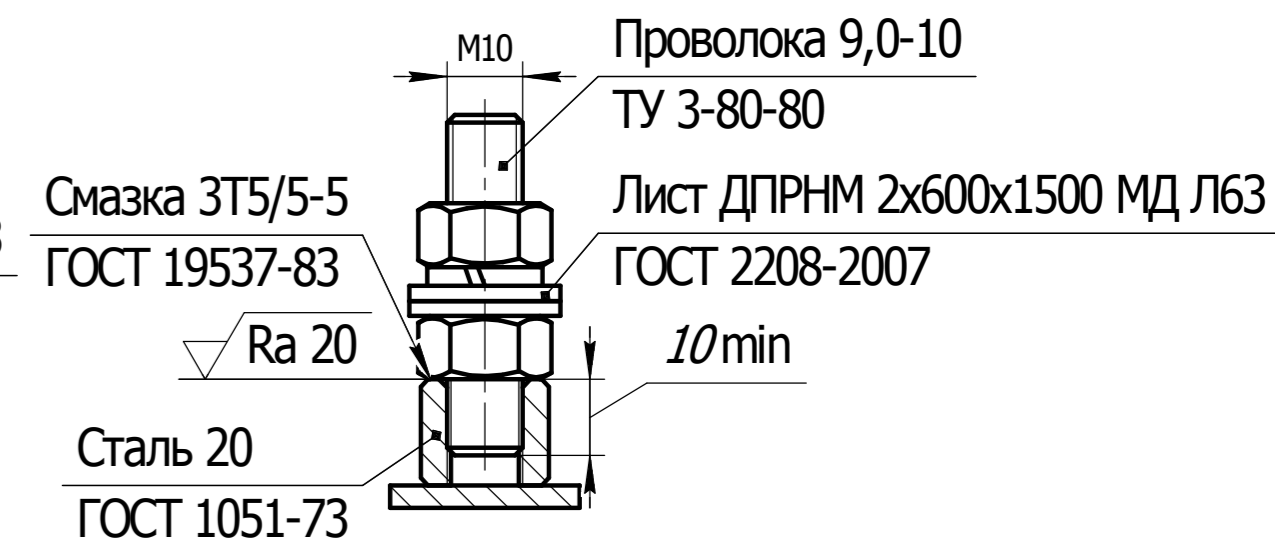
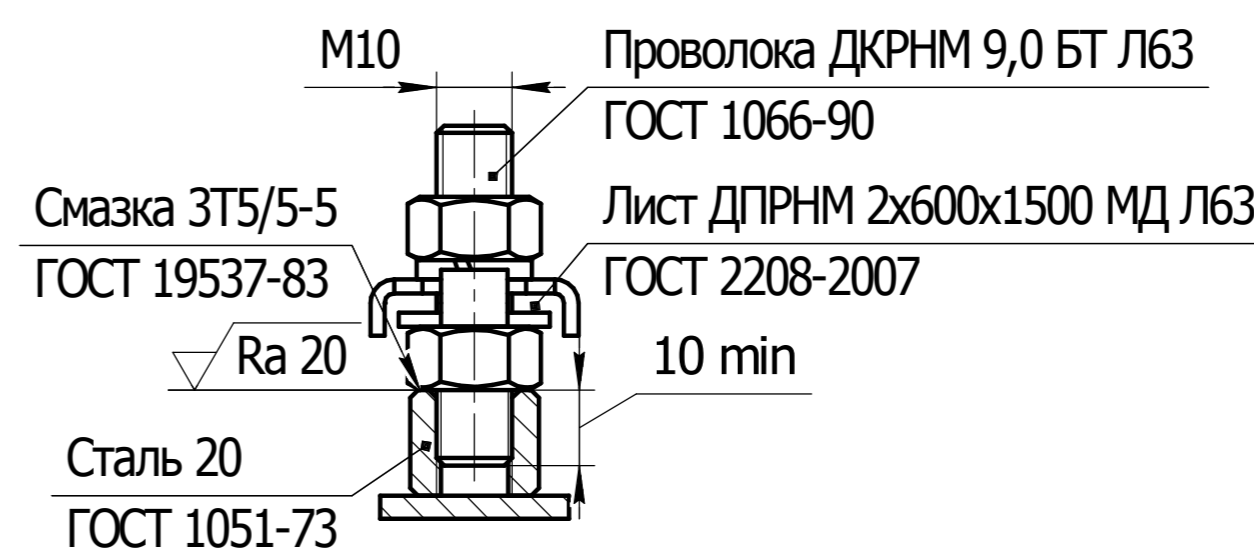
Знак заземления 25 ГОСТ 21130-75

Покрытие полимерное. Цвет серый RAL7033 толщиной не менее 0,2 мм

Покрытие полимерное. Цвет синий RAL5017 толщиной не менее 0,2 мм

Зажим ЗШ-Л-10х45-2 ГОСТ 21130-75

Зажим ЗШ-С-10х45-1 ГОСТ 21130-75



Г(1:2)

Поз. 7 Кольцо уплотнительное 72 (в несжатом состоянии)

Поз. 8 Заглушка 63

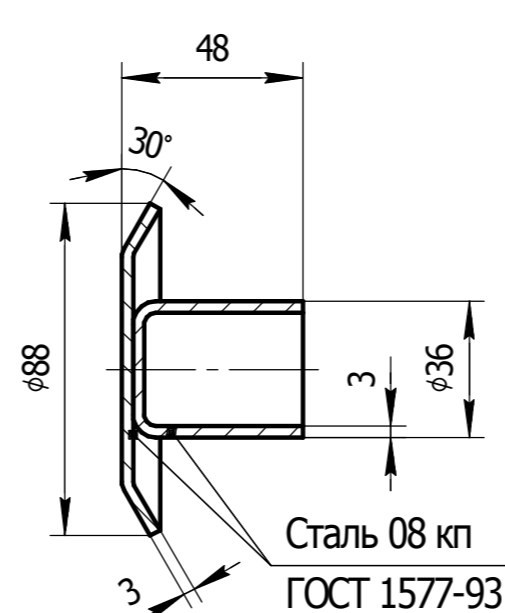
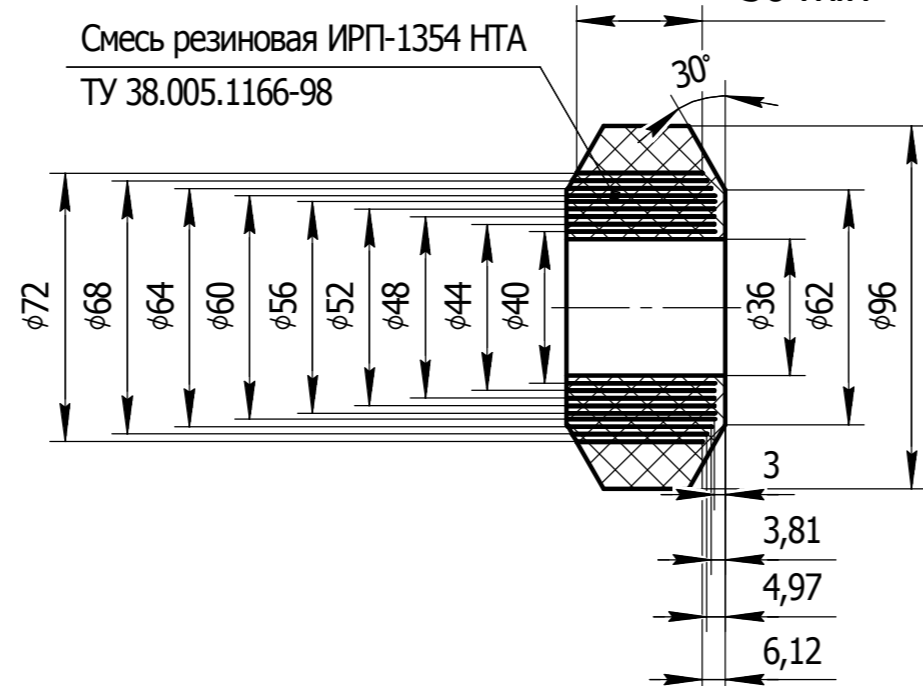
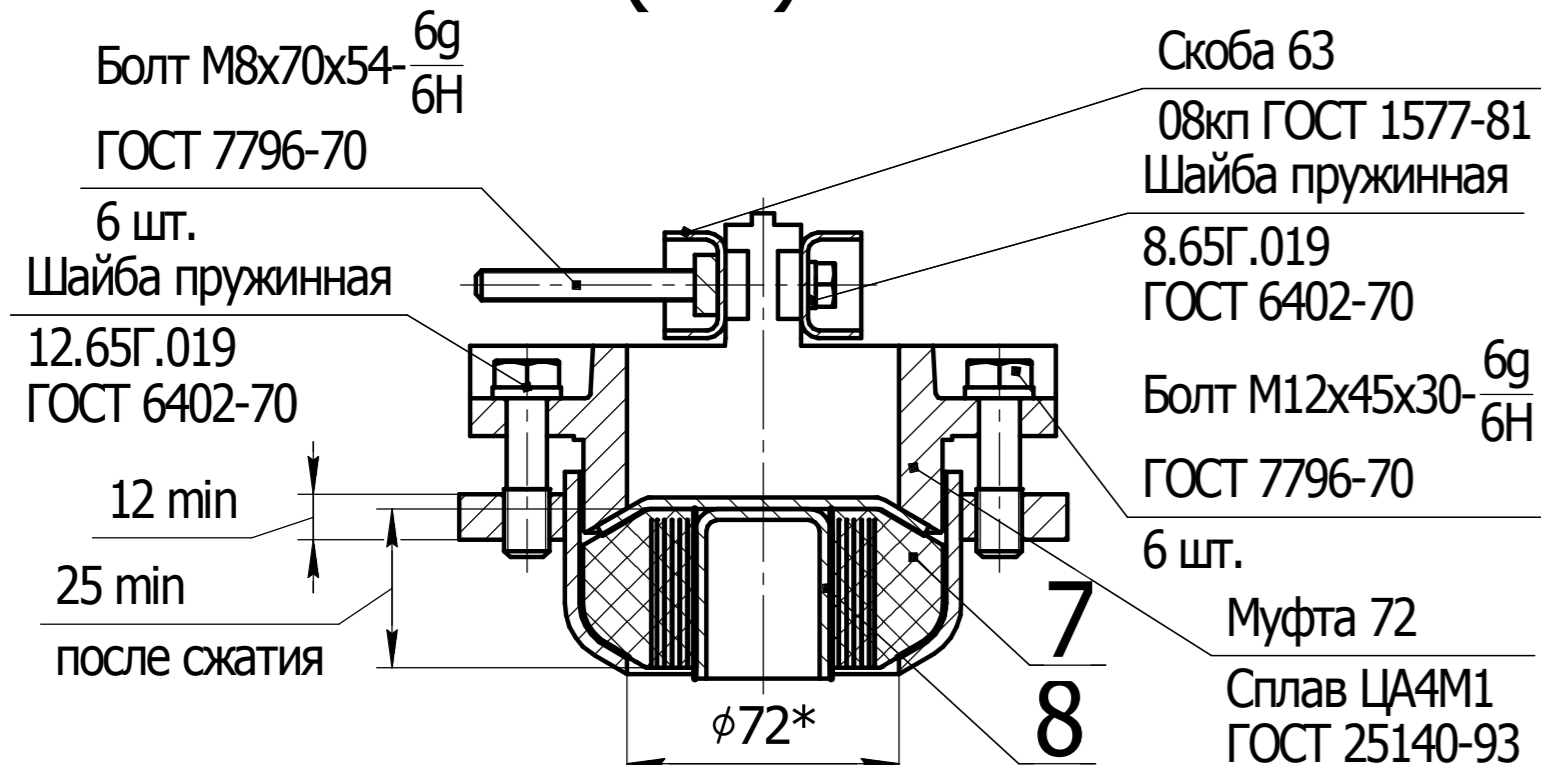


Схема разводки жил кабеля КГЭШ 3х50+1х10+3х2,5

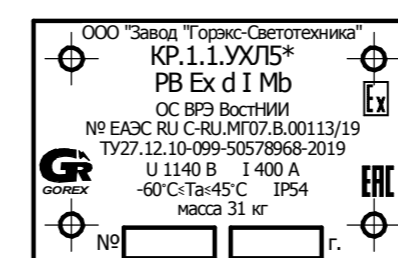
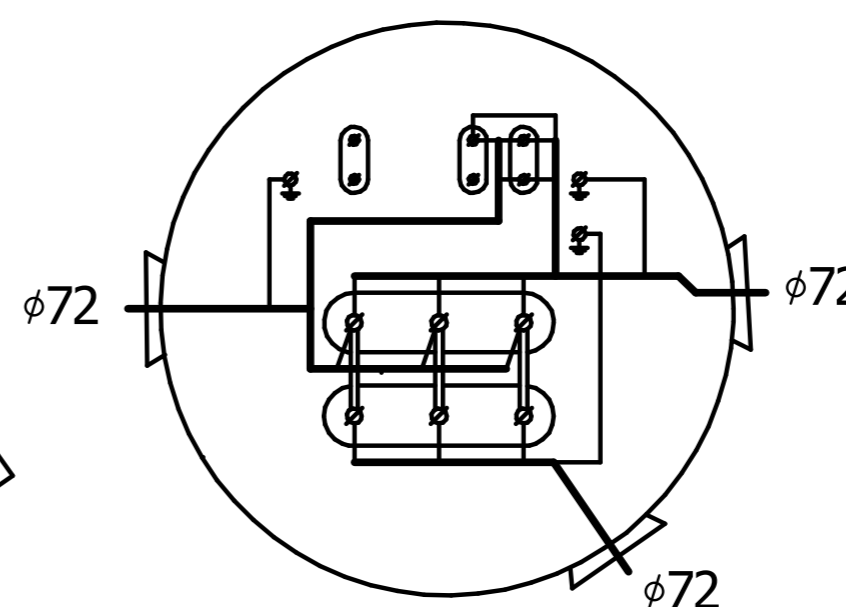
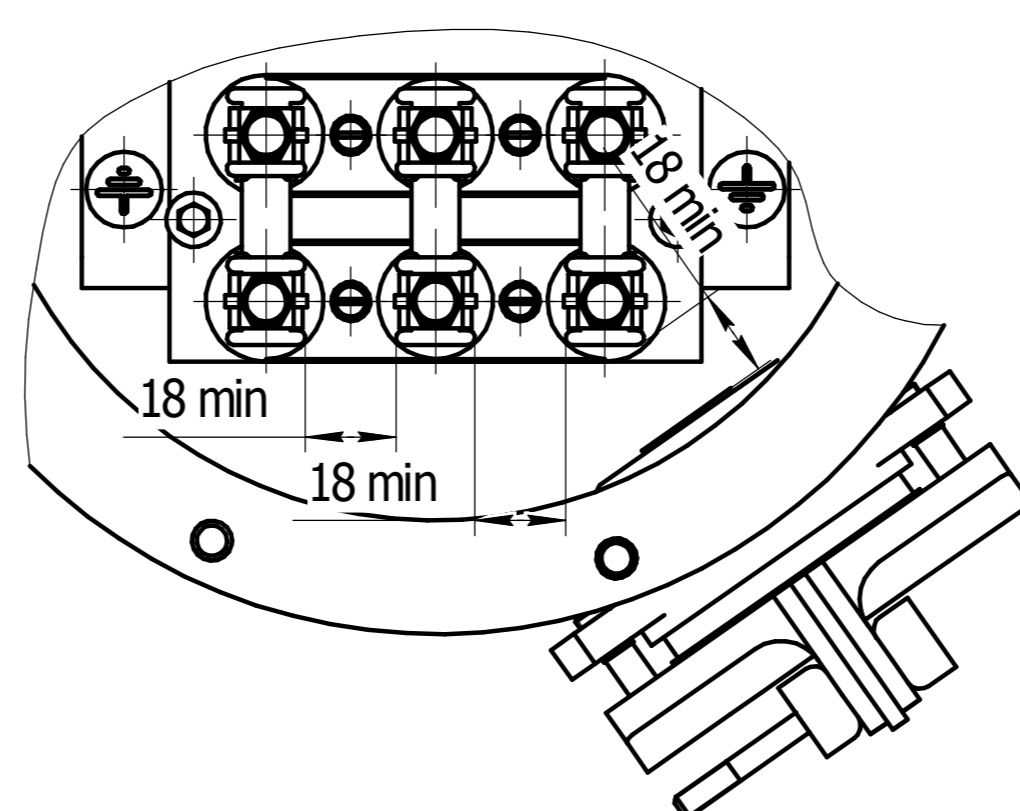
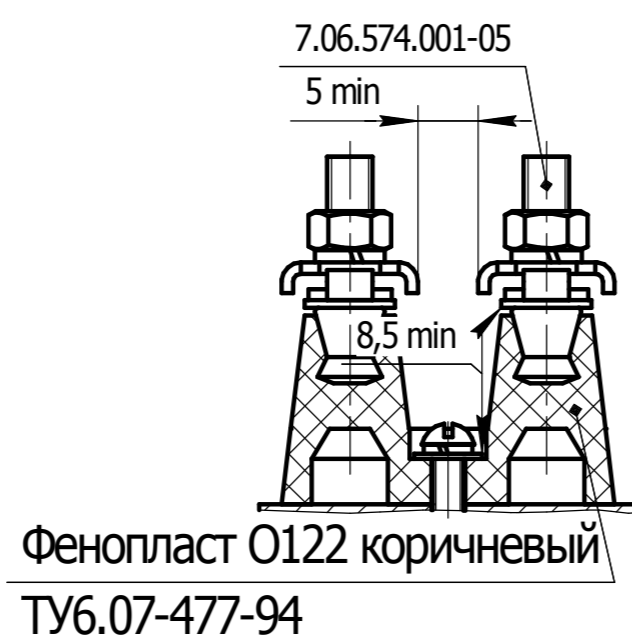
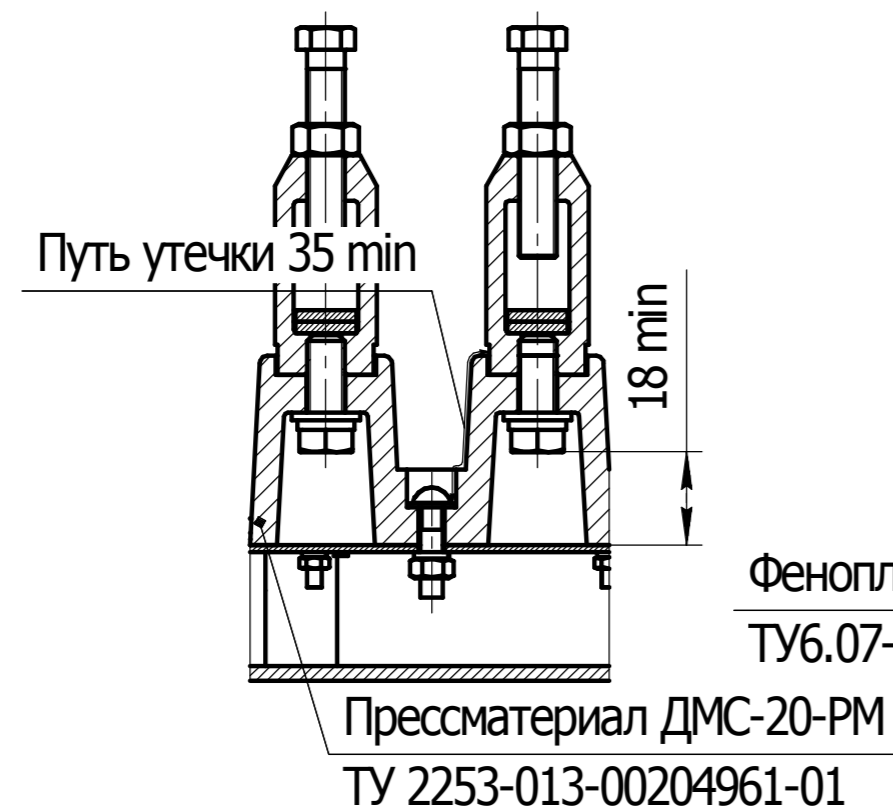
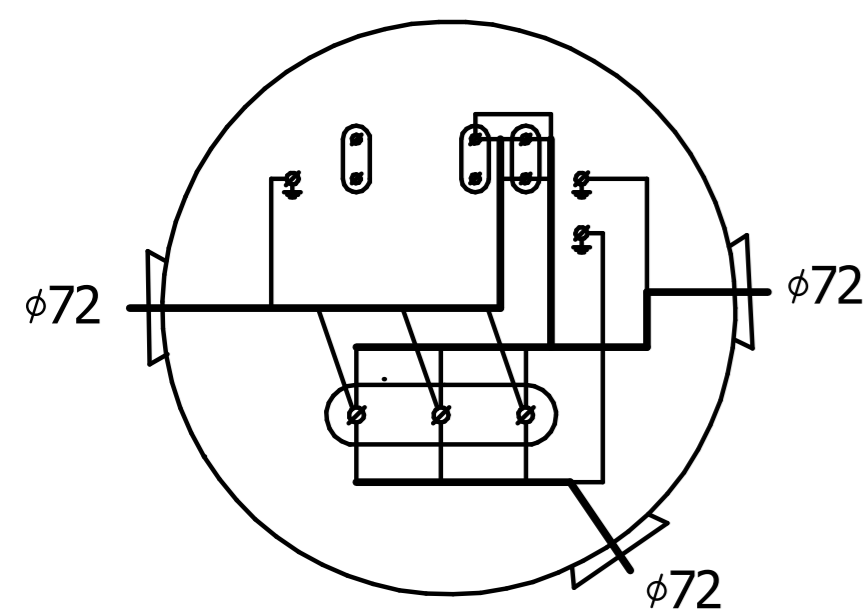
Г-Г(1:2)

Зажим силовой 1140 В

Е-Е(1:1)

КР.1.1 (1140 В)

Схема разводки жил кабеля КГЭШ 3х50+1х10+3х2,5



- 1 - Корпус;
- 2 - Крышка;
- 3 - Панель;
- 4 - Колодка для подключения силовых жил
- 5 - Клеммы для подключения жил управления
- 6 - Кабельный ввод;
- 7 - Кольцо уплотнительное
- 8 - Заглушка

1. Размеры для справок.
2. Покрытие наружных деталей не имеющих лакокрасочных покрытий, металлических деталей кабельных вводов и поверхностей фланцев обработанных под "Взрыв", резьбовых соединений - смазка ЗТ5/5-5 ГОСТ 19537.
3. Свободный объем - 10000 см<sup>3</sup>.
4. Корпус и крышка испытаны отдельно статическим методом в соответствии с ГОСТ IEC 60079-1-2011.
5. Клеймить о гидроиспытании.
6. Клеймить о соответствии размеров и шероховатостей поверхности.
7. Допускается покрытие наружной поверхности корпуса и крышки - эмаль ПФ-115 ГОСТ 6465-76. Цвет оговаривается в заказе.
8. На взрывозащитных поверхностях механические повреждения, краска и ржавчина не допускаются.
9. Поверхность болтышек заземления защищены до блеска и покрыты смазкой ЗТ5/5-5 ГОСТ 19537-83.

Д(2:1)

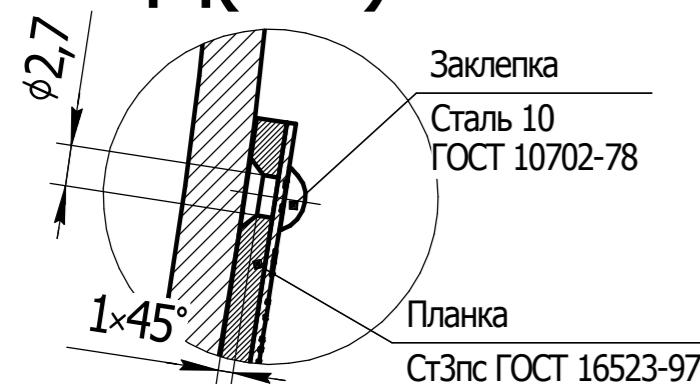


Рисунок 1 - Общий вид и чертеж средств взрывозащиты коробок КР.1 и КР.1.1